

## CATENE PORTACAVI IN ACCIAIO

## STEEL CABLE SUPPORT CHAINS

## ENERGIEFÜHRUNGSKETTEN AUS STAHL

Serie LZ 9200 - 9400 - 9500 - 9600 - 9700



### CARATTERISTICHE TECNICHE

Le catene in acciaio trovano ampi impieghi di applicazione in vari settori industriali quali acciaierie-fonderie, piattaforme aeree, impianti di sollevamento, macchine per pressofusione, ecc.

Le maglie interne ed esterne sono in acciaio bonificato e zincate a caldo. I traversini sono costituiti da due barrette in alluminio e possono essere dotati di separatori in nylon spostabili su tutta la larghezza della catena.

A richiesta la catena può essere completata da una lamina in acciaio inox disposta in modo tale da chiudere completamente la parte superiore ed inferiore a protezione dei cavi. A richiesta catena in acciaio inox per ambienti alimentari o corrosivi.

### TECHNICAL FEATURES

The steel cable support chains are widely used in many important industrial fields such as steel mills – foundries, aerial platforms, hoisting plants and die-casting machine tools.

The internal and external links are made of hardened hot-galvanized steel. The bridge-pieces are made of aluminium and can be provided with nylon separators that can be moved inside all the chain width.

On request the chain can be finished with stainless steel covering sheet placed in order to close entirely the upper and the lower side to protect cables. Stainless steel chain for food corrosive environment.

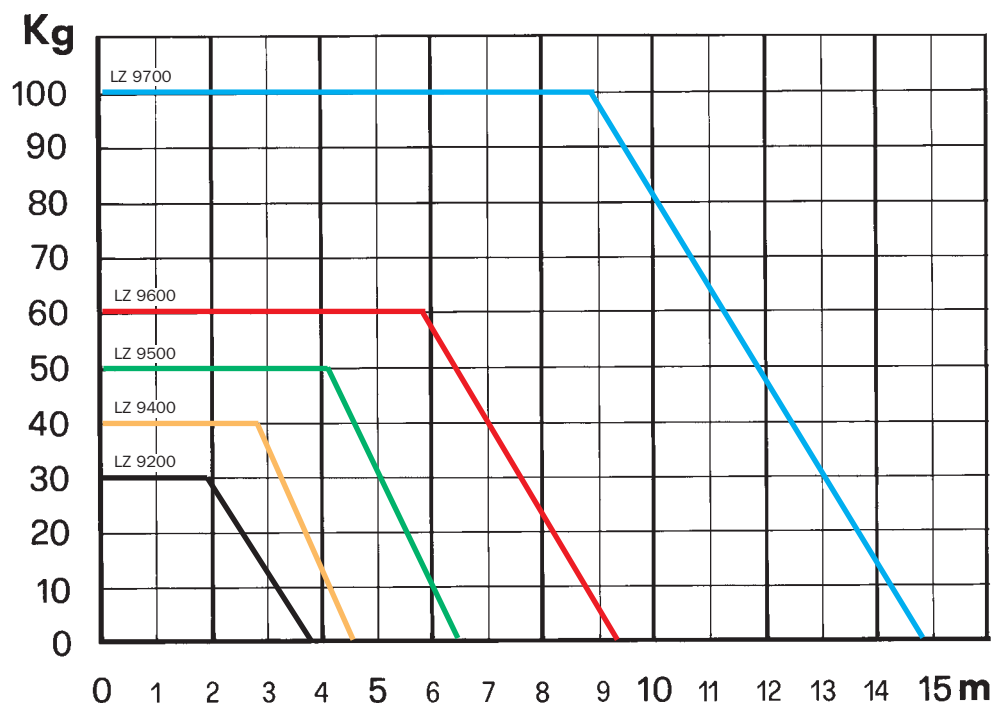
### TECHNISCHE AUSFÜHRUNG

Stahlenergieführungsketten sind weit verbreitet in vielen Industrieanwendungen wie Stahlwerken, Giessereien, Hubwagen, Montageliften und Werkzeugmaschinen.

Die inneren und äußeren Glieder sind aus feuerverzinktem Stahl, die Verbindungsstege sind aus Aluminium und können mit Trennstegen aus Nylon versehen werden, die innerhalb der Kettenbreite bewegt werden können.

Auf Wunsch kann die Kette mit Abdeckplatten aus Edelstahl versehen werden, um die obere und untere Seite vollständig zu schließen. Für ernährungsräume oder korrosionfördernden räume.

Diagramma del carico sopportabile dei vari modelli di catena  
Diagram of Load Bearable by Various Models of Chain  
Belastungsdiagramm bei verschiedenen Kettenlängen und Kettenausführungen



# CATENA PORTACAVI IN ACCIAIO SERIE LZ 9200

## CABLE SUPPORT CHAINES SERIES LZ 9200

### ENERGIEFÜHRUNGSKETTEN AUS STAHL SERIE LZ 9200

Altezza di montaggio HE = 2R + HM + F

Assembly height HE = 2R + HM + F

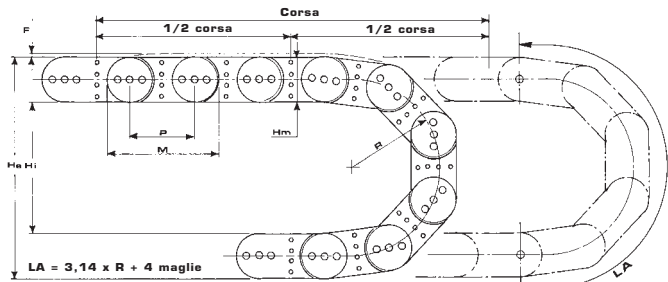
Montagehöhe HE = 2R + HM + F

F = 10 mm/m

Altezza di fissaggio catena HE = 2R + HM + 20

Chain fastening height HE = 2R + HM + 20

Befestigungshöhe der Kette HE = 2R + HM + 20



C = Corsa del terminale mobile

C = Stroke of movable terminal

C = Mitnehmerhub

F = 10 mm/m

L = Lunghezza teorica di una catena

L = Theoretical chain length

L = Theoretische Länge einer Kette

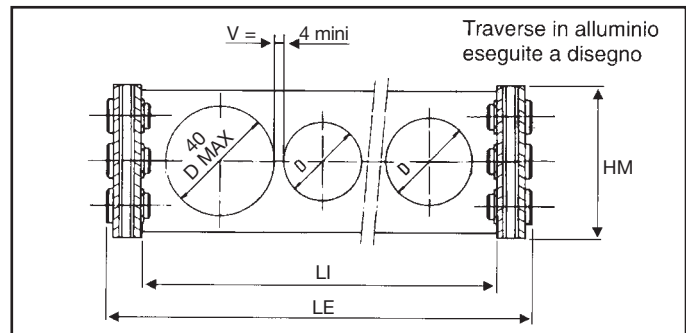
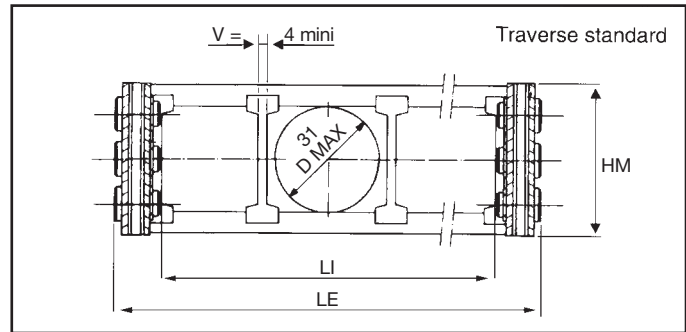
N = Numero delle maglie

N = Number of links

N = Zahl der Glieder

$$L = 4R + \frac{C}{2} + 2P$$

$$N = \frac{L}{P}$$



#### DIMENSIONI E CARATTERISTICHE - DIMENSIONS AND FEATURES - ABMESSUNGEN UND KRÜMMUNGSRADIEN

Articolo Article Artikel	H m	H mi	Passo Distance between centers Teilung	M	LI	* LE	■ □ R ±5%	Hi ±5%	He ±5%	F	Peso kg/m Weight kg/m Gewicht kg/m	T
LZ 9200	50	31	65	114	66	LI+30	75	25	125	15%	~ 5,18	260
					91							324
					116							386
					141							449
					166							512
					191							575
					216							638
241	701											
				a richiesta								

#### Sistema di identificazione articolo

TIPO	RAGGIO	LARGHEZZA INTERNA
LZ92	110	115

Tolleranza di costruzione ± 5% - N. 11 maglie per metro

Tolerance limit ± 5% - N. 11 links per meter

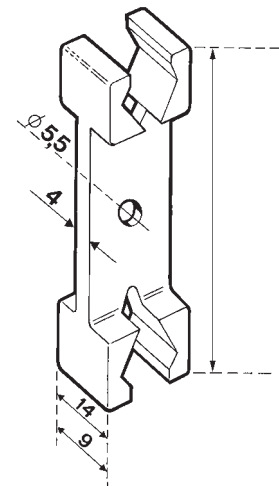
Bautoleranz ± 5% - N. 11 glied pro meter

- Possibilità di realizzare larghezza e raggi speciali, a misura del cliente
- It is possible to make special widths and radius on customer's request
- Auf Anfrage verschiedene Biegeradien und Breiten möglich

- \* Larghezza minima catena 70mm
- \* Minimal width of the chain length 70mm
- \* Mindestbreite der Kette 70mm

- La scelta del raggio di una catena è determinata dal raggio dei cavi
- The choice of the chain radius is determined by the cable radius
- Der Radius der Leitung wird die Wahl des Kettenradius bestimmen

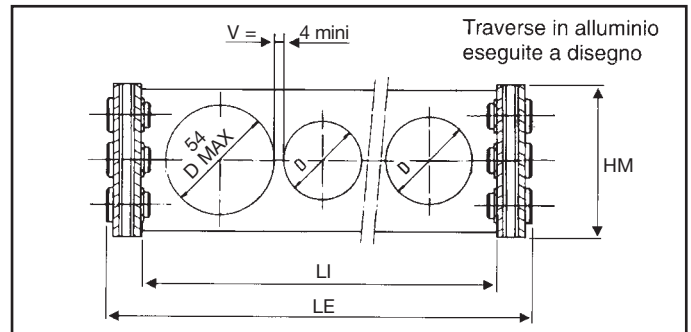
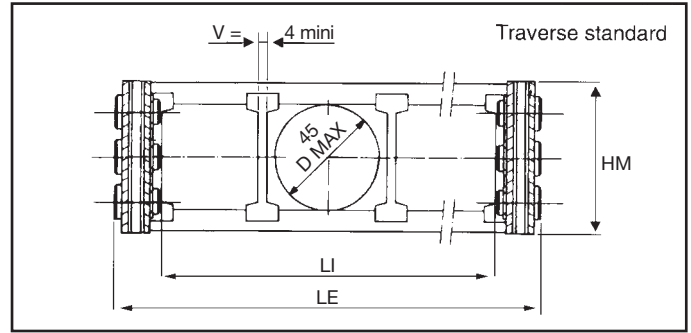
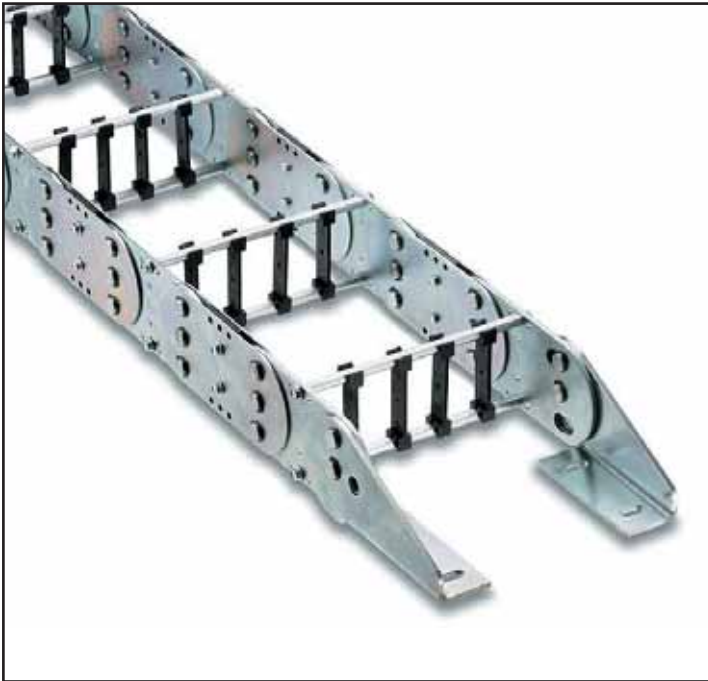
#### Art. LZ 9220



**CATENA PORTACAVI IN ACCIAIO SERIE LZ 9400**

**CABLE SUPPORT CHAINES SERIES LZ 9400**

**ENERGIEFÜHRUNGSKETTEN AUS STAHL SERIE LZ 9400**



**DIMENSIONI E CARATTERISTICHE - DIMENSIONS AND FEATURES - ABMESSUNGEN UND KRÜMMUNGSRADIEN**

Articolo Article Artikel	H m	H mi	Passo Distance between centers Teilung	M	■ LI	* LE	■ □ R ±5%	Hi ±5%	He ±5%	F	Peso kg/m Weight kg/m Gewicht kg/m	T
LZ 9400	70	45	95	165	64	LI+37	140	70	210	15%	~ 8,05	475
					89							569
					114							663
					139							852
					164							946
					189							1040
					214							
					239							
264												
					a richiesta							

**Sistema di identificazione articolo**

TIPO	RAGGIO	LARGHEZZA INTERNA
LZ94		

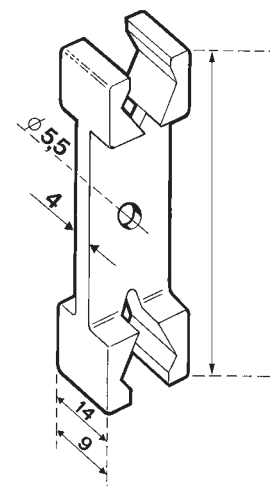
Tolleranza di costruzione ± 5% - N. 11 maglie per metro  
 Tolerance limit ± 5% - N. 11 links per meter  
 Bautoleranz ± 5% - N. 11 glied pro meter

- Possibilità di realizzare larghezza e raggi speciali, a misura del cliente
- It is possible to make special widths and radius on customer's request
- Auf Anfrage verschiedene Biegeradien und Breiten möglich

- \* Larghezza minima catena 120 mm
- \* Minimal width of the chain length 120 mm
- \* Mindestbreite der Kette 120 mm

- La scelta del raggio di una catena è determinata dal raggio dei cavi
- The choice of the chain radius is determined by the cable radius
- Der Radius der Leitung wird die Wahl des Kettenradius bestimmen

**Art. LZ 9420**

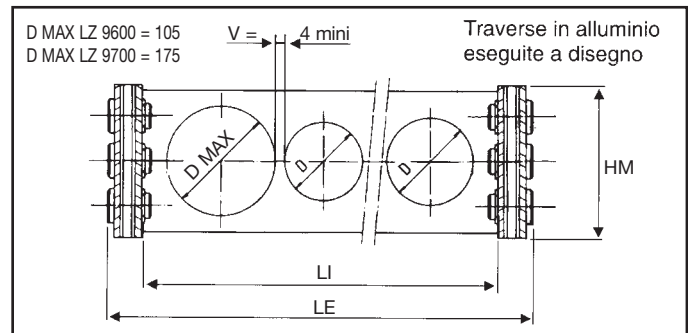
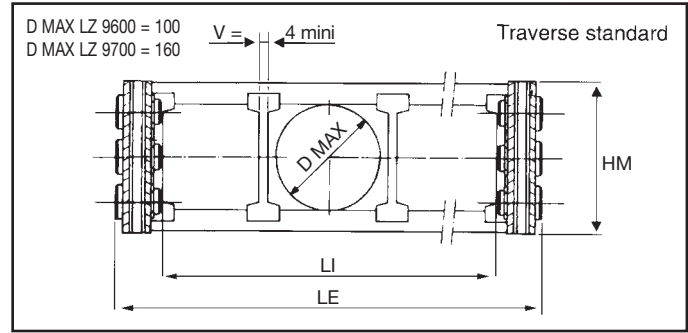
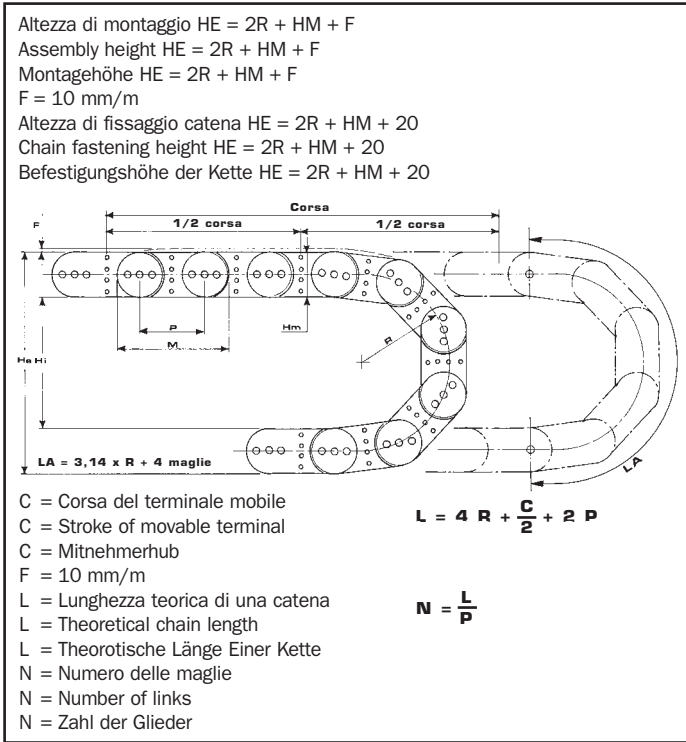




**CATENA PORTACAVI IN ACCIAIO SERIE LZ 9600 - 9700**

**CABLE SUPPORT CHAINES SERIES LZ 9600 - 9700**

**ENERGIEFÜHRUNGSKETTEN AUS STAHL SERIE LZ 9600 - 9700**



**DIMENSIONI E CARATTERISTICHE - DIMENSIONS AND FEATURES - ABMESSUNGEN UND KRÜMMUNGSRADIEN**

Articolo Article Artikel	H m	H mi	Passo Distance between centers Teilung	M	■ LI	* LE	■ □ R ±5%	Hi ±5%	He ±5%	F	Peso kg/m Weight kg/m Gewicht kg/m	T
LZ 9600	140	110	180	320	a richiesta	LI+59	265-320	390-500	670-780	15%	~ 20,61	903
							375-435	610-730	890-1010			1247
							490-605	840-1070	1120-1350			1609
LZ 9700	220	180	250	470	a richiesta	LI+71	365-445	510-670	950-1110	15%	~ 58,70	1257
							600-760	980-1300	1420-1740			1994
							920	1620	2060			2998
							1075	1930	2370			3486
							a richiesta					

**Sistema di identificazione articolo**

TIPO    RAGGIO    LARGHEZZA INTERNA

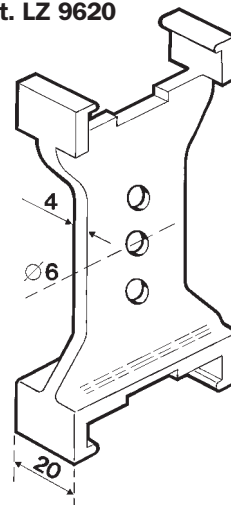
Tolleranza di costruzione ± 5% - N. 11 maglie per metro  
 Tolerance limit ± 5% - N. 11 links per meter  
 Bautoleranz ± 5% - N. 11 glied pro meter

- Possibilità di realizzare larghezza e raggi speciali, a misura del cliente
- It is possible to make special widths and radius on customer's request
- Auf Anfrage verschiedene Biegeradien und Breiten möglich

- \* Larghezza minima catena 200 mm (LZ 9600) 350 mm (LZ 9700)
- \* Minimal width of the chain length 200 mm (LZ 9600) 350 mm (LZ 9700)
- \* Mindestbreite der Kette 200 mm (LZ 9600) 350 mm (LZ 9700)

- La scelta del raggio di una catena è determinata dal raggio dei cavi
- The choice of the chain radius is determined by the cable radius
- Der Radius der Leitung wird die Wahl des Kettenradius bestimmen

**Art. LZ 9620**

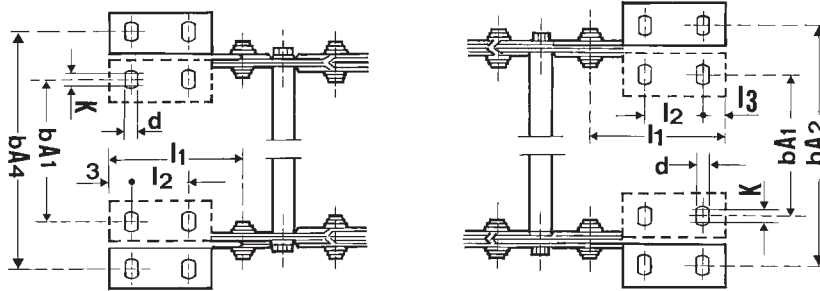


## ACCESSORI PER CATENE PORTACAVI

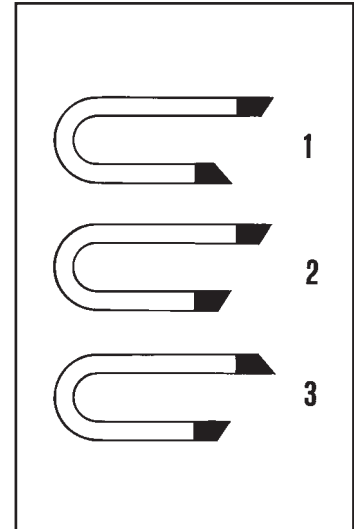
### STEEL CHAIN FITTINGS

### ZUBEHÖR DER STAHLSCHELEPPKETTEN

**STAFFE DI TESTATA IN ACCIAIO - VENGONO FORNITE A KIT (N. 1 KIT PER LINEA)**  
**STEEL HEADBRACKETS - A KIT IS SUPPLIED**  
**STAHLANSCHLÜSSE - WERDEN ALS BAUKASTEN GELIEFERT (Nr. 1 BAUKASTEN PRO LINIE)**



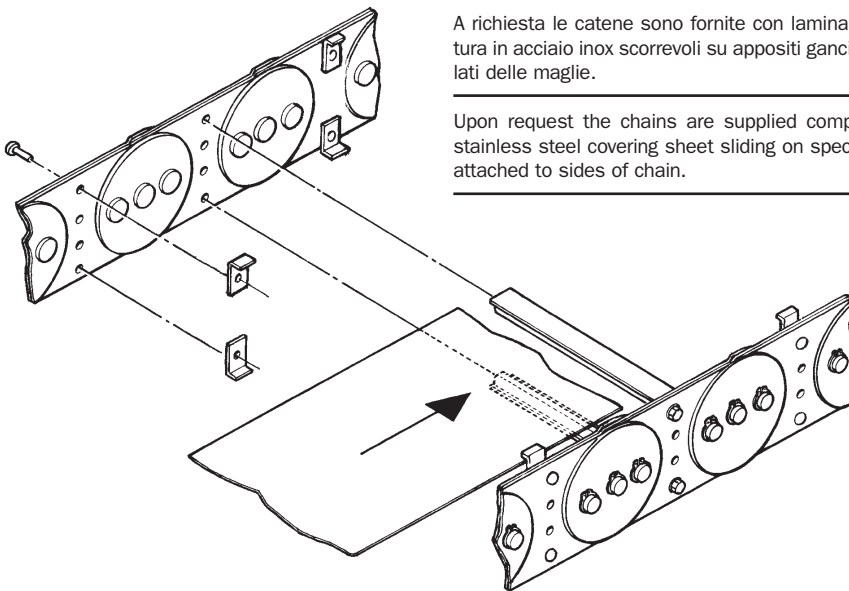
**POSIZIONE DI MONTAGGIO**  
**MOUNTING POSITION**  
**MONTAGESTELLUNG**



**DIMENSIONI DI FISSAGGIO - FASTENING DIMENSIONS - BEFESTIGUNGSMASSE**

TIPO CATENA TYPES OF CHAINS KETTENTYP	bA1	bA2	bA3	bA4	l1	l2	l3	k	d	Art.
LZ 9200	LE -37	LE +25	LE -43	LE +19	95	45	15	5	6,4	LZ 9210
LZ 9400	LE -63	LE +49	LE -71	LE +41	125	65	20	10	8,4	LZ 9410
LZ 9500	LE -64	LE +46	LE -74	LE +36	155	80	25	10	10,5	LZ 9510
LZ 9600	LE -77	LE +53	LE -88	LE +40	210	115	30	20	13	LZ 9610
LZ 9700	LE -132	LE +68	LE -132	LE +68	300	170	40	30	18	LZ 9710

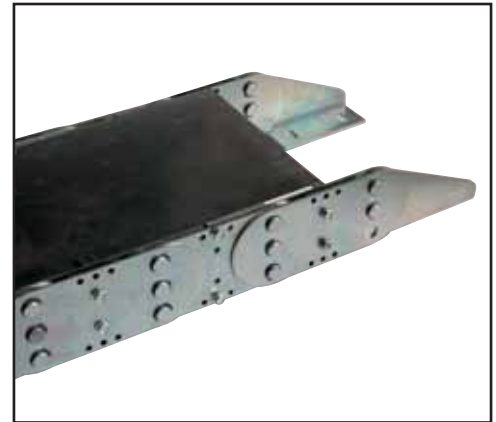
**LAMINE DI COPERTURA - COVERING METAL SHEETS - ABDECKPLATTEN**



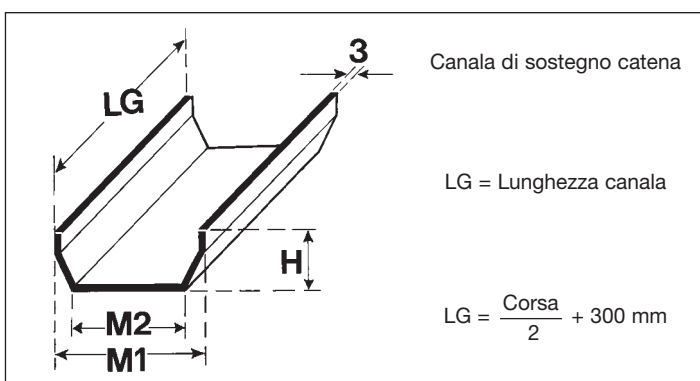
A richiesta le catene sono fornite con lamina di copertura in acciaio inox scorrevoli su appositi ganci fissati ai lati delle maglie.

Upon request the chains are supplied complete with stainless steel covering sheet sliding on special hooks attached to sides of chain.

Die Schleppketten können auf Wunsch auch mit Edelstahlabdeckungen versehen werden, die auf seitlich an der Schleppkette befestigten Haken gleiten.



**CANALE GUIDA PER CATENE ACCIAIO - GUIDE TUBE FOR STEEL CHAINS - FÜHRUNGSRINNE AUS STAHL**



Tipo catena Types of chains Kettentyp	M1	M2	H
LZ 9200	LE + 40	LE + 15	30
LZ 9400	LE + 40	LE + 15	30
LZ 9500	LE + 60	LE + 20	50
LZ 9600	LE + 60	LE + 20	50
LZ 9700	LE + 75	LE + 25	80